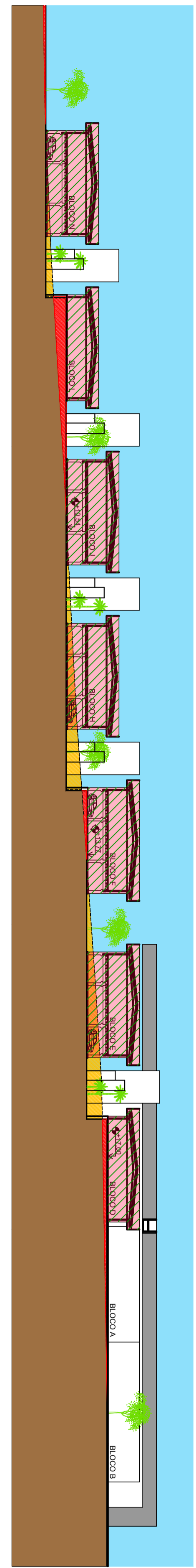
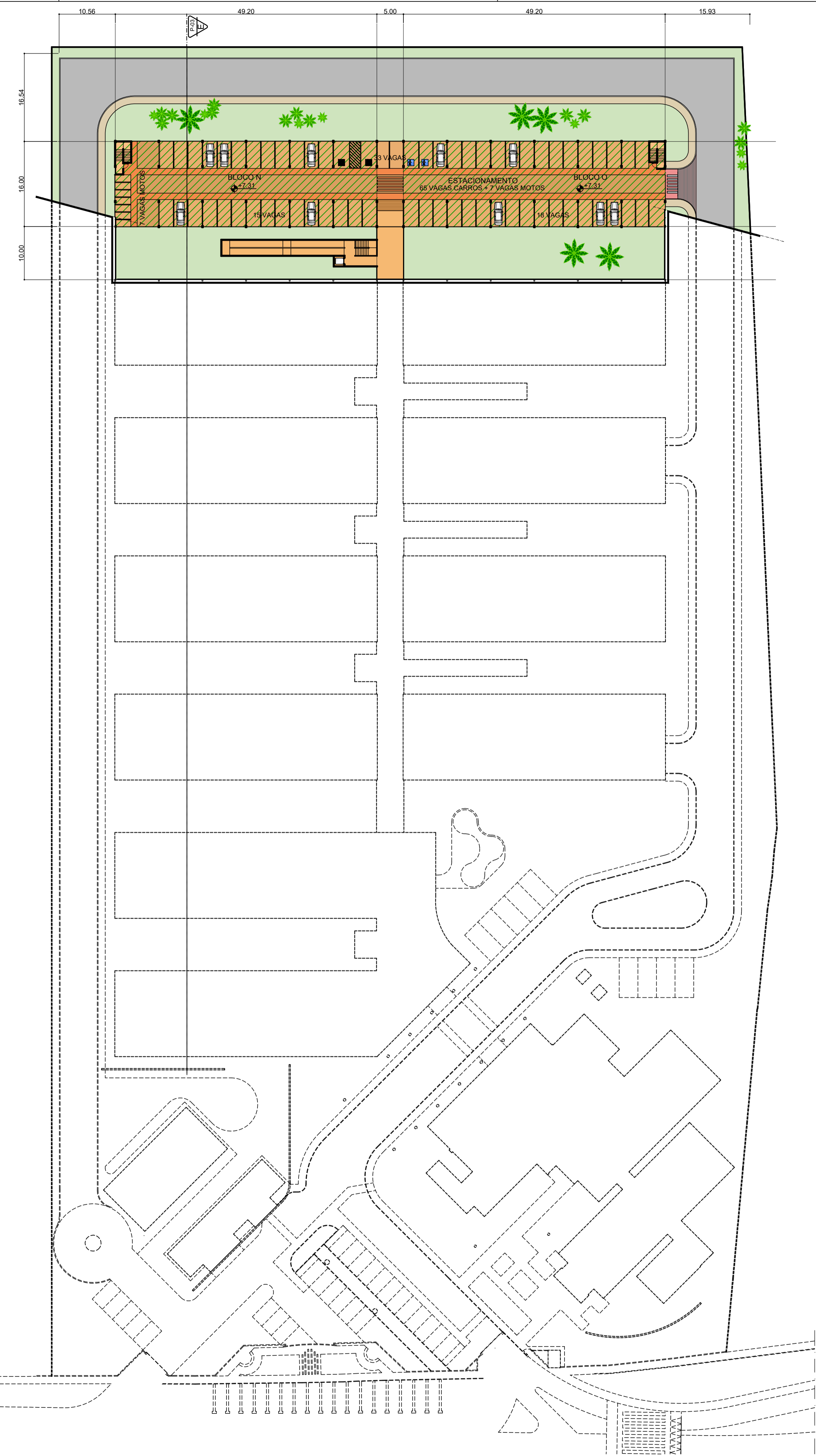




**PLANTA GERAL - NÍVEL +10.54**  
 ESCALA 1/500



**CORTE ESQUEMÁTICO**  
 ESCALA 1/500



**PLANTA GERAL - NÍVEL +7.31**  
 ESCALA 1/500

CONVENÇÕES DE REFORMA		
<span style="color: red;">■</span>	CONSTRUIR	
<span style="color: yellow;">■</span>	DEMOLIR	
<span style="color: grey;">■</span>	PRESERVAR	

CONVENÇÕES DE SETORES	
PRÉDIOS EXISTENTES = 1.938,25 m <sup>2</sup>	
AMPLIAÇÃO - 1ª ETAPA	
CONCRETO BLOCO B + INTEG. FACHADA ÁREA = 1.975,72 m <sup>2</sup>	PRÉ MOLDADO BLOCOS C, D, E ÁREA = 2.671,82 m <sup>2</sup>
AMPLIAÇÃO - 2ª ETAPA	
CONCRETO ÁREAS DE CIRCULAÇÃO ÁREA = 2.076,87 m <sup>2</sup>	PRÉ MOLDADO BLOCOS F, G, H, I, J, K, L, M, N, O ÁREA = 14.360,58 m <sup>2</sup>



**Nelson Araujo**  
 Arquitetos Associados

PROPRIETÁRIO: \_\_\_\_\_  
 PROJETO: NELSON FAGUNDES ARAUJO ARQUITETO - REG. CAU 46016-0  
 RUA DOM JOSÉ TOMAZ, 116 - TRIL, (84)211-3992 / 9962-9824 www.nelsonaraujo.com.br  
 CONSTRUÇÃO: \_\_\_\_\_

DESCRIÇÃO DO PROJETO: <b>INSTITUTO SANTOS DUMONT</b> CENTRO DE EDUCAÇÃO E PESQUISA EM SAÚDE ANITA GARIBALDI ROD. RN 160, 2010 KM 1,5 DISTRITO DE JUNDIAÍ MACAIBA RN	ATIVIDADE TÉCNICA: ARQUITETURA ETAPA DE SERVIÇO: ANTEPROJETO CONTEÚDO: PLANTA GERAL - NÍVEL +10.54 PLANTA GERAL - NÍVEL +7.31
--	--

PROJETO Nº: 04-23/1380	CONTROLE: 1,02 x 0,60 = 0,61m <sup>2</sup>	PRANCHA Nº: 05
NOME DO ARQUIVO: C:\PROJETOS\ANDRÉ FILIPE\PROJETOS 2023	DESENHO: ANDRÉ FILIPE	05
DATA: OUTUBRO/2023	ESCALAS UTILIZADAS: 1/500	05

DIREITOS AUTORAIS RESERVADOS. PROIBIDA QUALQUER MODIFICAÇÃO OU REPRODUÇÃO, NO TODO OU EM PARTE, SEM PRÉVIO CONSENTIMENTO DOS AUTORES DO PROJETO.