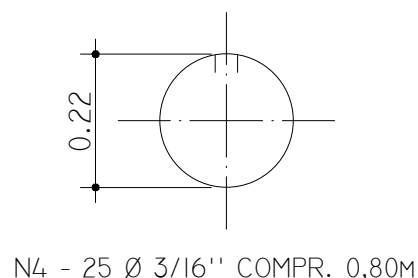
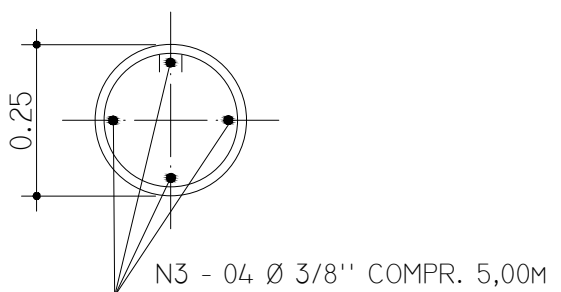


OBS.:

OS FERRO QUE PASSAREM PELAS FORMAS DOS NICHOS DEVERÃO SER CORTADOS OU DOBRADOS.



ESTACAS

09 ESTACAS Ø 0,25M - PROFUNDIDADE ATÉ NEGA - CAP 20 TON.F


MATERIAIS

CONCRETO: 13.00 M³
CONCRETO FCK 25 MPA

FERRAGEM

33 BARRAS DE 12 METROS - FERROS CA50 - 3/8''
20 BARRAS DE 12 METROS - FERROS CA50 - 1/2''
18 BARRAS DE 12 METROS - FERROS CA25 - 3/16''
01 BARRAS DE 12 METROS - FERROS CA50 - 1.1/4''

MEDIDAS EM METROS (M)

 www.dipawa.com.br projeto.nordeste@dipawa.com.br fonofax (071) 3594-2250	PROJETO: SUGESTÃO PARA BASE EM CONCRETO ARMADO	REVISADO POR: JOABI SANTOS	APROVADO POR: MAGNO BERNARDO
	RESERVATÓRIO: TUB. Ø3.18M x 18,50M - 75M ³	ESCALA: S/ ESCALA	DATA: 21/09/2017
	CLIENTE: INSTITUTO GRÁFICO EMPREENDIMENTOS SANTOS DUMONT	FOLHA: 5/6	DESENHADO POR: JOABI SANTOS
	RESP. TÉCNICO: MAGNO BERNARDO ENG ^o CIVIL / CREA BA 75467	ARQUIVO: CIV-TUB.-75M ³ - Ø3.18MX18.50M-2017-XXXX-060-RV.00.DXF	

* ANTES DE INICIAR A CONSTRUÇÃO, CONSULTAR PROFISSIONAL HABILITADO DE SUA REGIÃO.